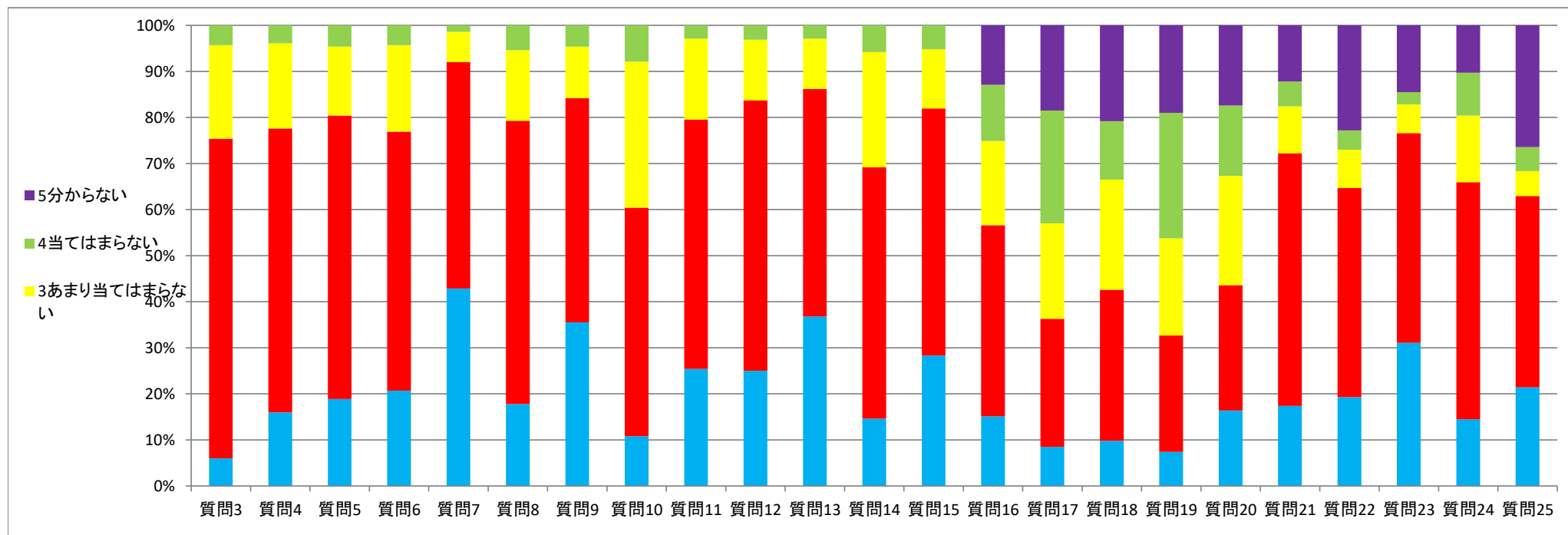


R1 高校生徒全体

	質問3	質問4	質問5	質問6	質問7	質問8	質問9	質問10	質問11	質問12	質問13	質問14	質問15	質問16	質問17	質問18	質問19	質問20	質問21	質問22	質問23	質問24	質問25
	学力が身に付く授業がなされている	適切な生活指導がなされている	適切な進路指導がなされている	適切なカウンセラー体制である	部活動が活発である	生徒会活動が活発である	有意義な学校行事がある	特色ある学校づくりである	非常時の連絡が適切である	学校情報発信が適切である	学校施設設備が適切である	いじめ早期発見に取り組んでいる	学校生活が充実している	2WTは基礎学力向上に役立っている	土曜塾は学力向上に役立っている	課外は進路達成に役立っている	SSHは科学の興味関心向上に役立っている	進路資料室・自習室は利用しやすい	進路情報は十分提供されている	学校図書館の蔵書は充実している	学校図書館は利用しやすい	学校は心身の健康に配慮している	事務室は適切に対応している
1よく当てはまる	6.0	16.0	18.9	20.7	42.9	17.8	35.5	10.8	25.4	25.0	36.8	14.6	28.3	15.1	8.5	9.8	7.4	16.4	17.4	19.3	31.1	14.5	21.4
2だいたい当てはまる	69.4	61.7	61.5	56.3	49.2	61.5	48.6	49.6	54.1	58.7	49.4	54.5	53.6	41.5	27.8	32.8	25.3	27.2	54.8	45.4	45.6	51.5	41.5
3あまり当てはまらない	20.3	18.5	15.0	18.8	6.6	15.3	11.2	31.7	17.5	13.2	10.9	25.0	12.8	18.3	20.7	23.9	21.1	23.7	10.2	8.3	6.2	14.5	5.4
4当てはまらない	4.3	3.9	4.6	4.3	1.4	5.4	4.6	7.9	2.9	3.1	2.9	5.8	5.2	12.2	24.5	12.7	27.3	15.3	5.4	4.2	2.7	9.3	5.2
5分からない	0.0	0.0	0.0	0.0	0.0	0.0	0.0	0.0	0.0	0.0	0.0	0.0	0.0	12.9	18.5	20.8	19.0	17.4	12.2	22.8	14.5	10.3	26.4
	100.0	100.1	100.0	100.1	100.1	100.0	99.9	100.0	99.9	100.0	100.0	99.9	99.9	100.0	100.0	100.0	100.1	100.0	100.0	100.0	100.1	100.1	99.9
	75.4	77.7	80.4	77.0	92.1	79.3	84.1	60.4	79.5	83.7	86.2	69.1	81.9	56.6	36.3	42.6	32.7	43.6	72.2	64.7	76.7	66.0	62.9

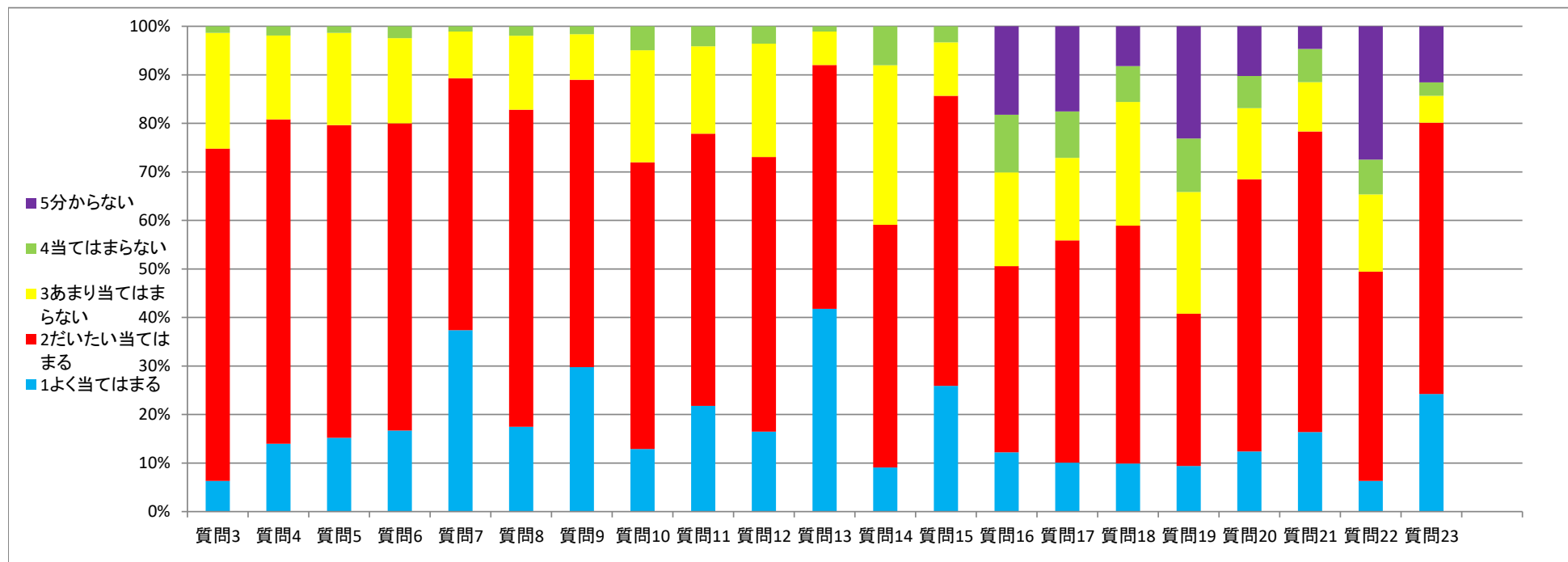


回収率(74. 3%)

R1 高校生徒全体

R1 高校保護者

	質問3	質問4	質問5	質問6	質問7	質問8	質問9	質問10	質問11	質問12	質問13	質問14	質問15	質問16	質問17	質問18	質問19	質問20	質問21	質問22	質問23
	学力が身に付く授業がなされている	適切な生活指導がなされている	適切な進路指導がなされている	適切なカウンセリング体制である	部活動が活発である	生徒会活動が活発である	有意義な学校行事がある	特色ある学校づくりである	非常時の連絡が適切である	学校情報発信が適切である	学校施設設備が適切である	いじめ早期発見に取り組んでいる	学校生活が充実している	土曜塾は学力向上に役だっている	交通安全指導が十分である	保護者に進路情報が提供されている	SSHは科学への興味関心向上に役立っている	学校は健康に配慮している	授業参観や面談日程は参加しやすい	有意義なPTA活動が実施されている	事務室は適切に対応している
1よく当てはまる	6.3	14.0	15.2	16.7	37.4	17.5	29.8	12.9	21.8	16.5	41.8	9.1	25.9	12.2	10.1	9.9	9.4	12.4	16.4	6.3	24.2
2だいたい当てはまる	68.5	66.9	64.5	63.3	51.9	65.4	59.2	59.1	56.1	56.6	50.3	50.0	59.8	38.4	45.8	49.0	31.4	56.1	61.9	43.1	55.9
3あまり当てはまらない	23.8	17.3	19.0	17.5	9.6	15.2	9.4	23.1	18.0	23.4	6.9	32.9	11.0	19.3	17.0	25.5	25.1	14.6	10.1	15.9	5.5
4当てはまらない	1.4	1.9	1.4	2.5	1.1	1.9	1.7	4.9	4.1	3.6	1.1	8.0	3.3	11.9	9.6	7.4	11.0	6.6	6.8	7.1	2.8
5分からない	0.0	0.0	0.0	0.0	0.0	0.0	0.0	0.0	0.0	0.0	0.0	0.0	0.0	18.2	17.5	8.2	23.1	10.2	4.7	27.5	11.6
	100.0	100.0	100.0	100.0	100.0	100.0	100.0	100.0	100.0	100.0	100.0	100.0	100.0	100.0	100.0	100.0	100.0	100.0	100.0	100.0	100.0
	74.8	80.9	79.7	80.0	89.3	82.9	89.0	72.0	77.9	73.1	92.1	59.1	85.7	50.6	55.9	58.9	40.8	68.5	78.3	49.4	80.1

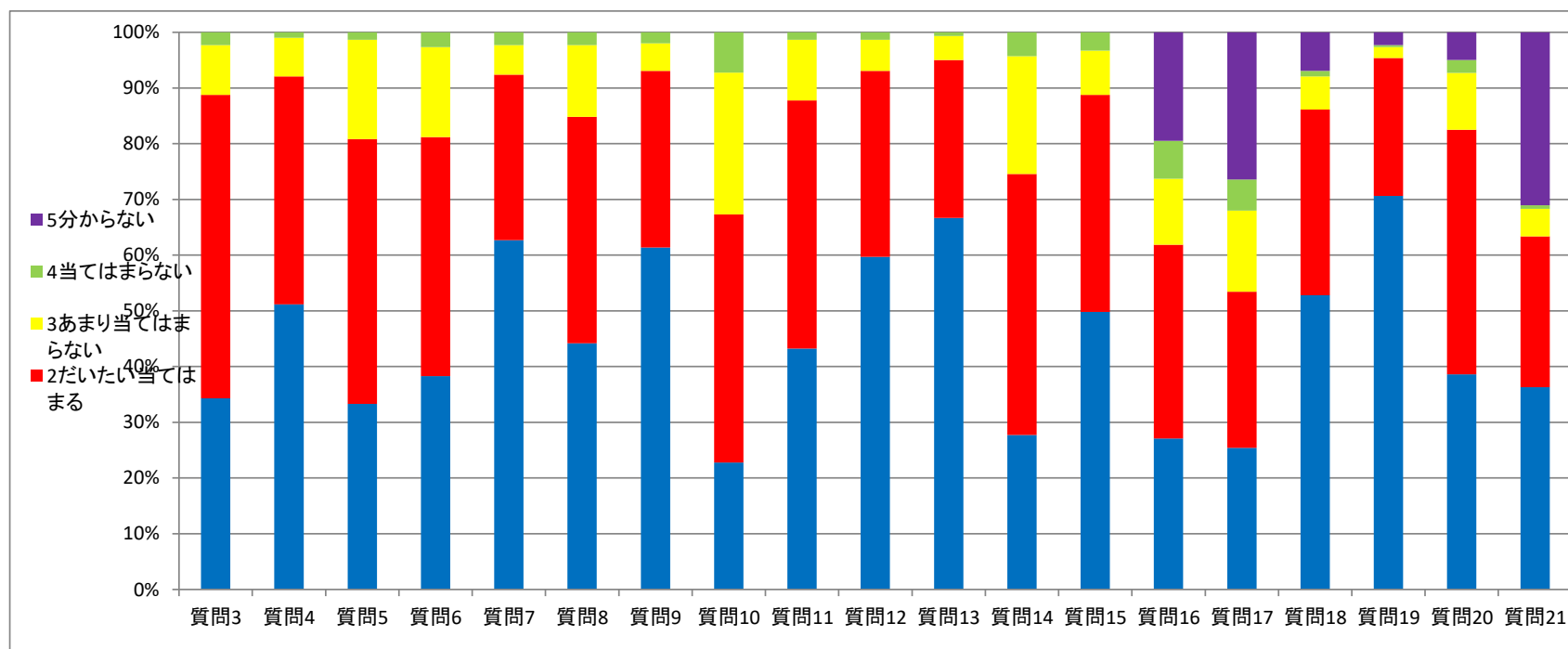


回収率(52.4%)

R1 高校保護者

R1中学生徒全体

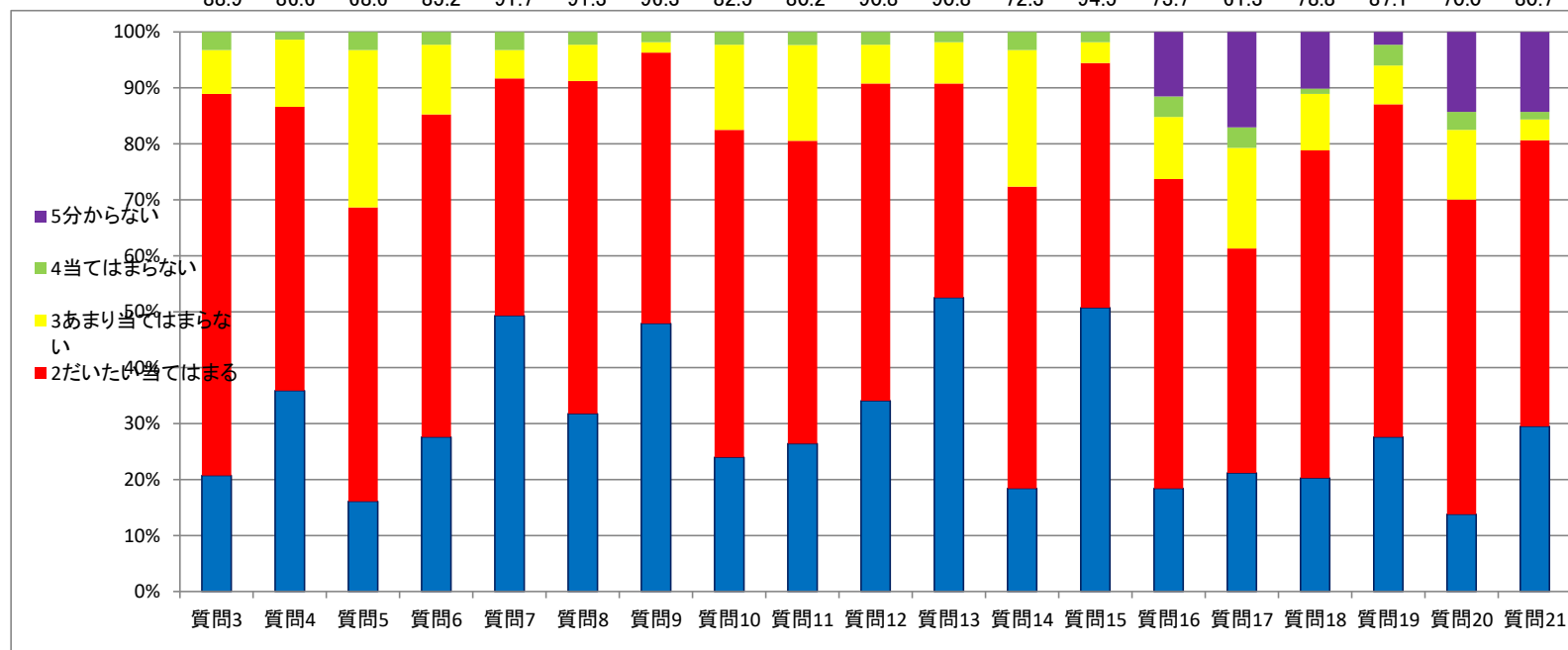
	質問3	質問4	質問5	質問6	質問7	質問8	質問9	質問10	質問11	質問12	質問13	質問14	質問15	質問16	質問17	質問18	質問19	質問20	質問21
	学力が身に付く授業がなされている	適切な生活指導がなされている	適切な進路指導がなされている	適切なカウンセラー体制である	部活動が活発である	生徒会活動が活発である	有意義な学校行事がある	特色ある学校づくりである	非常時の連絡が適切である	学校情報発信が適切である	学校施設設備が適切である	いじめ早期発見に取り組んでいる	学校生活が充実している	2WTは学力向上に役だっている	科学の興味関心向上に役だっている	図書館の蔵書は充実している	図書館は利用しやすい	学校は健康に配慮している	事務室は適切に対応している
1よく当てはまる	34.3	51.2	33.3	38.3	62.7	44.2	61.4	22.8	43.2	59.7	66.7	27.7	49.8	27.1	25.4	52.8	70.6	38.6	36.3
2だいたい当てはまる	54.5	40.9	47.5	42.9	29.7	40.6	31.7	44.6	44.6	33.3	28.4	46.9	38.9	34.8	28.1	33.3	24.8	43.9	27.1
3あまり当てはまらない	8.9	6.9	17.8	16.2	5.3	12.9	5.0	25.4	10.9	5.6	4.3	21.1	7.9	11.9	14.5	5.9	2.0	10.2	5.0
4当てはまらない	2.3	1.0	1.3	2.6	2.3	2.3	2.0	7.3	1.3	1.3	0.7	4.3	3.3	6.8	5.6	1.0	0.3	2.3	0.7
5分からない	0.0	0.0	0.0	0.0	0.0	0.0	0.0	0.0	0.0	0.0	0.0	0.0	0.0	19.5	26.4	6.9	2.3	5.0	31.0
	88.8	92.1	80.8	81.2	92.4	84.8	93.1	67.4	87.8	93.0	95.1	74.6	88.7	61.9	53.5	86.1	95.4	82.5	63.4



R1 中学生徒全体

R1中学生保護者全体

	質問3	質問4	質問5	質問6	質問7	質問8	質問9	質問10	質問11	質問12	質問13	質問14	質問15	質問16	質問17	質問18	質問19	質問20	質問21
	学力が身に付く授業がなされている	適切な生活指導がなされている	適切な進路指導がなされている	適切なカウンセラー体制である	部活動が活発である	生徒会活動が活発である	有意義な学校行事がある	特色ある学校づくりである	非常時の連絡が適切である	学校情報発信が適切である	学校施設設備が適切である	いじめ早期発見に取り組んでいる	学校生活が充実している	交通安全指導が十分である	SSHは科学の興味関心向上に役立っている	健康への配慮を十分にしている	面談等は参加しやすい日程で組まれている	有意義なPTA活動が行われている	事務室は適切に対応している
1よく当てはまる	20.7	35.9	16.1	27.6	49.3	31.8	47.9	24.0	26.3	34.1	52.5	18.4	50.7	18.4	21.2	20.3	27.6	13.8	29.5
2だいたい当てはまる	68.2	50.7	52.5	57.6	42.4	59.5	48.4	58.5	53.9	56.7	38.3	53.9	43.8	55.3	40.1	58.5	59.5	56.2	51.2
3あまり当てはまらない	7.8	12.0	28.1	12.4	5.1	6.5	1.8	15.2	17.1	6.9	7.4	24.4	3.7	11.1	18.0	10.1	6.9	12.4	3.7
4当てはまらない	3.2	1.4	3.2	2.3	3.2	2.3	1.8	2.3	2.3	2.3	1.8	3.2	1.8	3.7	3.7	0.9	3.7	3.2	1.4
5分からない	0.0	0.0	0.0	0.0	0.0	0.0	0.0	0.0	0.0	0.0	0.0	0.0	0.0	11.5	17.1	10.1	2.3	14.3	14.3
	100.0	100.0	100.0	99.9	100.0	100.0	100.0	100.0	99.6	100.0	100.0	100.0	100.0	100.0	100.0	100.0	100.0	100.0	100.0
	88.9	86.6	68.6	85.2	91.7	91.3	96.3	82.5	80.2	90.8	90.8	72.3	94.5	73.7	61.3	78.8	87.1	70.0	80.7

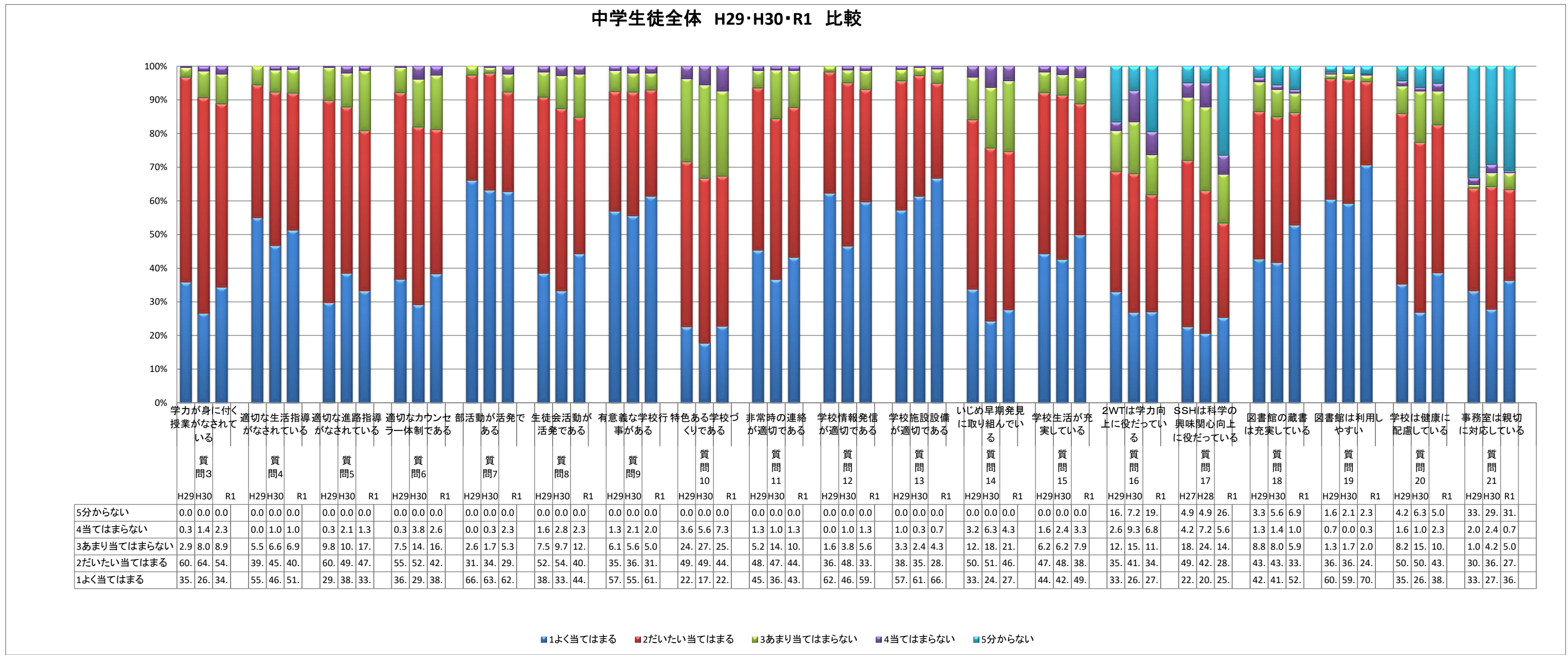


(回答率69.1%)

R1 中学生保護者全体

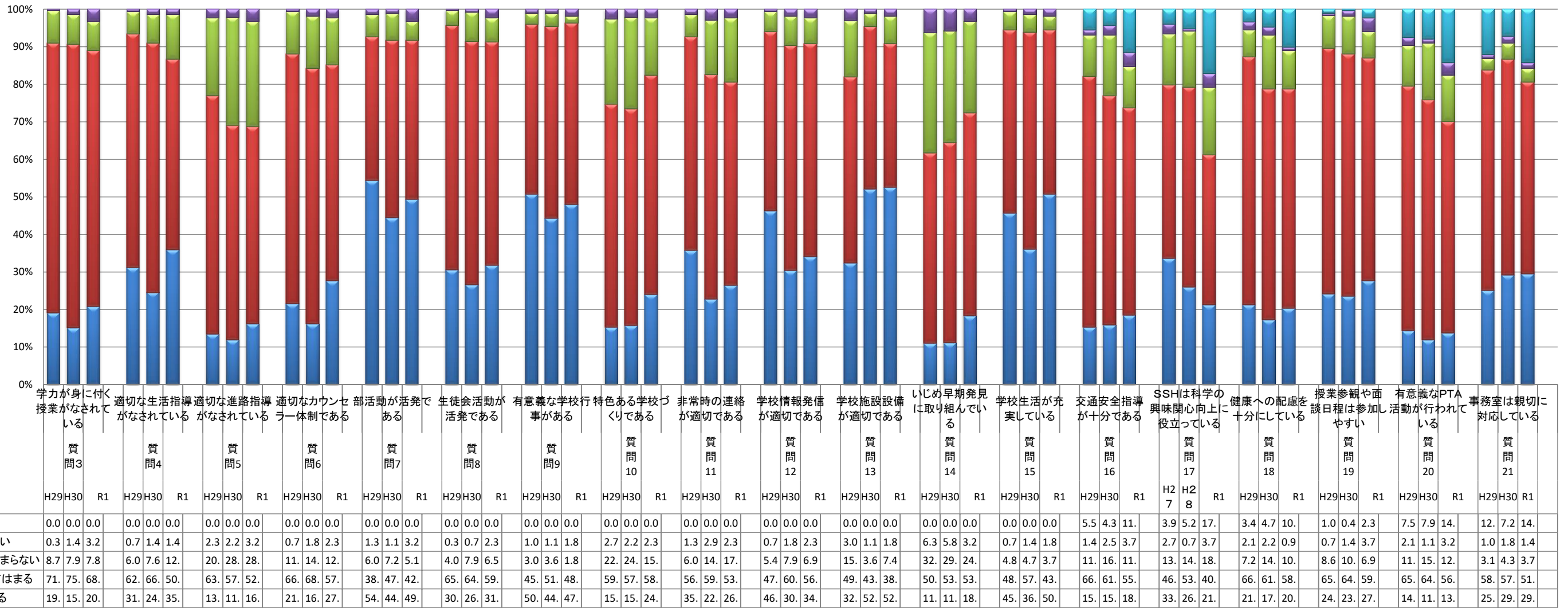
		H29	H30	R1		H29	H30	R1		H29	H30	R1		H29	H30	R1		H29	H30	R1		H29	H30	R1		H29	H30	R1		H29	H30	R1		H29	H30	R1		H29	H30	R1		H27	H28	R1																
		質問3				質問4				質問5				質問6				質問7				質問8				質問9				質問10				質問11				質問12				質問13				質問14				質問15				質問16				質問17		
		学力が身に付く授業				適切な生活指導が				適切な進路指導が				適切な学習センター一体				生徒活動が発見できる				有意義な学校行事				非常時の連絡が適				有意義な情報発信が適				学校の施設設備が適				いじめ早期発見に取り				2WTは学力向上に				SSHは科学の興味														
1よく当てはまる		35.8	26.6	34.3		55.0	46.7	51.2		29.8	38.5	33.3		36.7	29.2	38.3		66.0	63.2	62.7		38.4	33.3	44.2		57.0	55.6	61.4		22.5	17.7	22.8		45.3	36.6	43.2		62.2	46.5	59.7		57.3	61.4	66.7		33.7	24.3	27.7		44.3	42.6	49.8		33.0	26.8	27.1		22.6	20.6	25.4
2だいたい当てはまる		60.9	64.0	54.5		39.4	45.6	40.9		60.0	49.3	47.5		55.4	52.8	42.9		31.4	34.7	29.7		52.4	54.2	40.6		35.6	36.8	31.7		49.0	49.0	44.6		48.2	47.9	44.6		36.2	48.6	33.3		38.4	35.9	28.4		50.5	51.4	46.9		47.9	48.8	38.9		35.7	41.2	34.8		49.5	42.5	28.1
3あまり当てはまらない		2.9	8.0	8.9		5.5	6.6	6.9		9.8	10.1	17.8		7.5	14.2	16.2		2.6	1.7	5.3		7.5	9.7	12.9		6.1	5.6	5.0		24.8	27.8	25.4		5.2	14.5	10.9		1.6	3.8	5.6		3.3	2.4	4.3		12.6	18.1	21.1		6.2	6.2	7.9		12.2	15.5	11.9		18.7	24.8	14.5
4当てはまらない		0.3	1.4	2.3		0.0	1.0	1.0		0.3	2.1	1.3		0.3	3.8	2.6		0.0	0.3	2.3		1.6	2.8	2.3		1.3	2.1	2.0		3.6	5.6	7.3		1.3	1.0	1.3		0.0	1.0	1.3		1.0	0.3	0.7		3.2	6.3	4.3		1.6	2.4	3.3		2.6	9.3	6.8		4.2	7.2	5.6
5分からない		0.0	0.0	0.0		0.0	0.0	0.0		0.0	0.0	0.0		0.0	0.0	0.0		0.0	0.0	0.0		0.0	0.0	0.0		0.0	0.0	0.0		0.0	0.0	0.0		0.0	0.0	0.0		0.0	0.0	0.0		0.0	0.0	0.0		0.0	0.0	0.0		16.5	7.2	19.5		4.9	4.9	26.4				

		H29	H30	R1		H29	H30	R1		H29	H30	R1		H29	H30	R1	
		質問18				質問19				質問20				質問21			
		図書 館の 蔵書 は充				図書 館は 利用し やす				学校 は健 康に 配慮し				事務 室は 親切 に対			
1よく当てはまる		42.8	41.7	52.8		60.5	59.2	70.6		35.3	26.8	38.6		33.2	27.8	36.3	
2だいたい当て		43.8	43.4	33.3		36.0	36.9	24.8		50.7	50.5	43.9		30.6	36.5	27.1	
3あまり当ては		8.8	8.0	5.9		1.3	1.7	2.0		8.2	15.3	10.2		1.0	4.2	5.0	
4当てはまらな		1.3	1.4	1.0		0.7	0.0	0.3		1.6	1.0	2.3		2.0	2.4	0.7	
5分らない		3.3	5.6	6.9		1.6	2.1	2.3		4.2	6.3	5.0		33.2	29.2	31.0	



	H29	H30	R1		H29	H30	R1		H29	H30	R1		H29	H30	R1		H29	H30	R1		H29	H30	R1		H29	H30	R1		H29	H30	R1		H29	H30	R1		H29	H30	R1		H27	H28	R1																
	質問3				質問4				質問5				質問6				質問7				質問8				質問9				質問10				質問11				質問12				質問13				質問14				質問15				質問16				質問17		
	学力が身に付く授業			適切な生活指導が				適切な進路選択が				適切なカウンセリング体制				生徒会活動が活発				有意義な学校行事				非常時の連絡が適				学校情報発信が適				いい早期発見に				学校生活が充実して				交通安全指導が十				SSHは科学の興味															
1よく当てはまる	19.1	15.1	20.7		31.1	24.5	35.9		13.4	11.9	16.1		21.5	16.1	27.6		54.3	44.4	49.3		30.6	26.5	31.8		50.7	44.3	47.9		15.3	15.8	24.0		35.8	22.7	26.3		46.3	30.4	34.1		32.4	52.1	52.5		11.0	11.2	18.4		45.7	36.1	50.7		15.2	15.9	18.4		33.6	26.0	21.2
2だいたい当てはまる	71.9	75.6	68.2		62.3	66.6	50.7		63.6	57.2	52.5		66.6	68.1	57.6		38.3	47.3	42.4		65.1	64.9	59.5		45.4	51.1	48.4		59.3	57.7	58.5		56.9	52.9	53.9		47.7	60.0	56.7		49.5	43.2	38.3		50.7	53.2	53.9		48.8	57.8	43.8		66.9	61.0	55.3		46.3	53.2	40.1
3あまり当てはまらない	8.7	7.9	7.8		6.0	7.6	12.0		20.7	28.8	28.1		11.3	14.0	12.4		6.0	7.2	5.1		4.0	7.9	6.5		3.0	3.6	1.8		22.7	24.4	15.2		6.0	14.4	17.1		5.4	7.9	6.9		15.1	3.6	7.4		32.0	29.9	24.4		4.8	4.7	3.7		11.0	16.2	11.1		13.5	14.9	18.0
4当てはまらない	0.3	1.4	3.2		0.7	1.4	1.4		2.3	2.2	3.2		0.7	1.8	2.3		1.3	1.1	3.2		0.3	0.7	2.3		1.0	1.1	1.8		2.7	2.2	2.3		1.3	2.9	2.3		0.7	1.8	2.3		3.0	1.1	1.8		6.3	5.8	3.2		0.7	1.4	1.8		1.4	2.5	3.7		2.7	0.7	3.7
5分からない	0.0	0.0	0.0		0.0	0.0	0.0		0.0	0.0	0.0		0.0	0.0	0.0		0.0	0.0	0.0		0.0	0.0	0.0		0.0	0.0	0.0		0.0	0.0	0.0		0.0	0.0	0.0		0.0	0.0	0.0		0.0	0.0	0.0		5.5	4.3	11.5		3.9	5.2	17.1								

		H29	H30	R1		H29	H30	R1		H29	H30	R1		H29	H30	R1	
		質問18				質問19				質問20				質問21			
		健康 への 配慮 を十				授業 参観 や面 談日				有意 義なP TA活 動が				事務 室は 親切 に対			
1よく当てはまる	21.2	21.3	20.3		24.1	23.5	27.6		14.4	11.9	13.8		25.1	29.1	29.5		
2だいたい当てはまる	66.1	61.5	58.5		65.6	64.6	59.5		65.1	64.0	56.2		58.8	57.6	51.2		
3あまり当てはまらない	7.2	14.4	10.1		8.6	10.1	6.9		11.0	15.1	12.4		3.1	4.3	3.7		
4当てはまらない	2.1	2.2	0.9		0.7	1.4	3.7		2.1	1.1	3.2		1.0	1.8	1.4		
5分からない	3.4	4.7	10.1		1.0	0.4	2.3		7.5	7.9	14.3		12.0	7.2	14.3		



■ 1よく当てはまる ■ 2だいたい当てはまる ■ 3あまり当てはまらない ■ 4当てはまらない ■ 5分らない